



LICEO SOCIO-PSICO-PEDAGOGICO LOMBARDO RADICE

VIA IMPERIA, 21 / 95128 CATANIA
TEL. 095 431101 / FAX 095 504960
magistrale.lombardo.radice@interbusiness.it

DIRIGENTE SCOLASTICO: GABRIELLA CHISARI
DIRETTORE SERVIZI GENERALI E AMMINISTRATIVI: VALENTINO GRASSO

Autobus urbani per raggiungere l'Istituto: nn. 25, 628, 401, 201, 237, 241, 244, 258, 259
con fermata Viale R. Sanzio Autobus extraurbani: Ast, Sais, Ferrovia Circumetnea



► ATTIVITÀ EXTRACURRICULARI

AMPLIAMENTO OFFERTA FORMATIVA

L'Istituto si caratterizza per numerose iniziative e attività volte ad arricchire l'offerta formativa quali:

» Apertura all'Europa e al mondo

- Stages linguistici all'estero
- Scambi culturali con paesi europei
- E-twinning
- Diplomatici all'ONU

» Lingue

- Progetto lettori
- Certificazione DELF
- Certificazione PET

» Concorsi e gare

- Olimpiadi di Biologia e di Chimica
- Gare di matematica
- Concorsi letterari
- Certamina latina
- Competizioni sportive

» Teatro

- Musical in lingua inglese
- Theatre francophone

» Conoscenza del Territorio

- Alla scoperta dell'Etna
- Oasi ed aree naturalistiche
- Orienteering

» Stage

- Area di progetto per il liceo delle scienze sociali
- Area di progetto per il liceo psicopedagogico

» Tic

- Corso di informatica di base e avanzato

» Educazione alla salute e corsi di peer education

» Educazione alla Legalità e all'Ambiente

» Educazione stradale e corsi per il patentino di guida

» Laboratori

- Laboratorio pedagogico
- Laboratorio storico
- Laboratori letterari
- Laboratori scientifici

La scuola partecipa inoltre ai fondi strutturali con finanziamenti europei, a progetti di interesse nazionale, regionale e provinciale, a progetti in rete; collabora con enti, associazioni e agenzie formative.

► SERVIZI PER GLI STUDENTI

» L'orientamento costituisce parte integrante delle attività educative dell'istituto ed è articolato in:

- orientamento in ingresso con rapporto diretto con le scuole medie
- orientamento in itinere con attività di sostegno per gli allievi in difficoltà
- orientamento in uscita con informazione e formazione per una scelta consapevole verso il mondo universitario e professionale, in collaborazione con il C.O.F.

» Collaborazione con l'O.D.A.

» Servizio settimanale Cic

» Attività sportive

L'Istituto organizza inoltre **corsi di recupero, sostegno e approfondimento, sportello didattico e studio assistito**, prevenendo la dispersione scolastica e favorendo il successo scolastico degli allievi.

Integrazione degli allievi diversamente abili

Finalità principale dell'azione educativa è l'armonico sviluppo della personalità di ogni allievo ed il suo fattivo inserimento nella realtà socio-ambientale. L'azione educativo-didattica rivolta a questi allievi si basa su un rapporto sinergico tra i docenti specializzati, i docenti curricolari, l'équipe socio-psico-pedagogica ed i genitori degli allievi. Un'importante figura di riferimento per gli alunni diversamente abili è da qualche anno quella dell'Assistente igienico-sanitario, che funge da supporto anche ai docenti di sostegno nella gestione pratica quotidiana degli alunni.

L'Istituto ha un'unica sede in un ampio edificio, dotato di un'Aula Magna attrezzata con impianti fonici e video, di palestra doppia, di laboratori d'informatica, di scienze, di fisica, di un laboratorio linguistico multimediale e aula video. La scuola ha posto al centro della sua attività educativa e didattica la formazione di ciascun alunno come cittadino consapevole e responsabile e lo sviluppo delle sue capacità relazionali e di un'identità personale strutturata in modo autonomo e capace di rapportarsi in maniera costruttiva con gli altri e con l'ambiente che lo circonda.

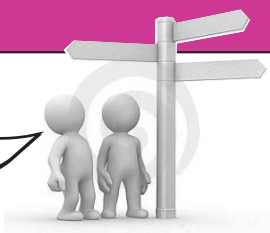
Il Liceo "G. Lombardo Radice" ha consolidato tre indirizzi:

1. Liceo socio-psico-pedagogico: caratterizzato da un corso di studi incentrato su una solida cultura generale, nella quale trovano spazio sia componenti di carattere umanistico che scientifico. Le discipline di indirizzo - psicologia, sociologia e pedagogia - forniscono gli strumenti necessari per la prosecuzione degli studi a livello universitario con particolare riferimento alla professionalità docente e a quella del formatore specializzato. L'indirizzo dà l'accesso a tutte le facoltà universitarie ed in particolare: Scienze della Formazione, Scienze della Comunicazione, Psicologia, Sociologia, Lettere e Filosofia.

2. Liceo Linguistico: prevede un corso di studi con approccio specialistico allo studio delle lingue inglese e francese per tutto il quinquennio e spagnolo nel triennio, con la presenza d'insegnanti di madre-lingua curricolari e la frequenza di laboratori linguistici didattici (extracurricolari). L'indirizzo dà l'accesso a tutte le facoltà universitarie ed in particolare: Lingue e comunicazioni internazionali, Lingue e culture europee, Scienze della mediazione culturale, Traduttori e interpreti, Lettere e Filosofia

3. Il Liceo delle Scienze Sociali: presenta un'area di indirizzo pre-professionalizzante e orientativa per studi successivi sulle discipline delle scienze umane e sociali, con un'impostazione metodologica operativa aperta ai problemi di ricerca, un approccio sistematico agli strumenti multimediali, con attività di stage (da 80 a 120 ore annuali) presso Enti o Aziende esterne; si segnala inoltre lo studio del Diritto e di due lingue straniere per tutto il quinquennio. L'indirizzo dà l'accesso a tutte le facoltà universitarie ed in particolare: Scienze del Servizio sociale, Scienze della comunicazione, Sociologia, Scienze del turismo. Consente l'accesso al mondo del lavoro ed in particolare per: Assistente sociale, Operatore di animazione sociale, Esperto in servizi della comunicazione, Consulente turistico.

**I CORSI
E GLI ORARI
DELL'ISTITUTO**



CORSO SOCIO-PSICO-PEDAGOGICO

Materie d'insegnamento	Orario settimanale				
	I	II	III	IV	V
Religione	1	1	1	1	1
Italiano	5	5	4	4	4
Storia	2	2	2	2	3
Filosofia			3	3	3
Lingua inglese	3	3	3	3	3
Matematica	4	4	3	3	3
Fisica			2	2	
Diritto	2	2			3
Chimica			2	2	
Biologia		3			3
Latino	4	4	3	3	2
Psicologia			2	2	
Pedagogia			3	3	3
Sociologia			2	2	
Elem. di Psicol. e Statist.	4	4			
Geografia	2	2			
Scienze della terra	3				
Metodologia					2
Arte o Musica	2	2	2	2	2
Educazione fisica	2	2	2	2	2
Totale	34	34	34	34	34

Al momento dell'iscrizione è possibile scegliere l'opzione "arte" o "musica".

CORSO LINGUISTICO

Materie d'insegnamento	Orario settimanale				
	I	II	III	IV	V
Religione	1	1	1	1	1
Italiano	5	5	4	4	4
Storia	2	2	3	3	3
Geografia	2	2			
Latino	4	4	3	2	3
Filosofia			2	3	3
Inglese	3	3	3	3	3
Francese	4	4	3	3	3
Spagnolo			5	5	4
Matematica	4	4	3	3	3
Fisica			2	2	2
Diritto	2	2			
Chimica			2	2	
Biologia		3			2
Scienze	3				
Arte	1	1	2	2	2
Musica	1	1			
Educazione fisica	2	2	2	2	2
Totale	34	34	35	35	35

CORSO SCIENZE SOCIALI

Materie d'insegnamento	Orario settimanale				
	I	II	III	IV	V
Religione	1	1	1	1	1
Italiano (*)	4	5	5	4+1	4+1
Latino	2	2			
Storia (*)	2+1	2+1	2+1	2+1	2+1
Filosofia			2+1	2+1	2+1
Inglese	3	3	2	2	2
Francese	2	2	3	3	3
Matematica (*)	3+1	3+1	3	3+1	3+1
Fisica (*)	1+1	1+1			
Diritto (*)	1+1	1+1	1+1	1+1	1+1
Chimica (*)	1	1+1			
Biologia (*)			2	1	1+1
Geografia antropica (*)				1+1	
Scienze	2	2			
Scienze sociali	4	4	4+1	4+2	5+1
Arte	1	1	2	2	2
Musica	1	1			
Educazione fisica	2	2	2	2	1+1
Totale	31	32	31	31	31

Per l'indirizzo di Scienze sociali l'asterisco segnala attività di codocenza per le seguenti discipline:

- Storia-Diritto
- Filosofia-Scienze sociali
- Matematica-Italiano
- Biologia-Educazione fisica
- Fisica-Chimica
- Geografia antropica-Scienze sociali

